

こまえ 図書館だより

令和5年(2023年)4月
通巻第76号



—今号のトピックス—

1. コロナ対策
2. ベストリーダー
3. 新年度新規雑誌
4. 推薦リスト改定
5. 利用者ページ案内 他

ホームページアドレス <https://www.library.komae.tokyo.jp>



館内でのマスク着用について

令和5年3月13日より、来館時のマスク着用については個人の判断とすることに変更しました。入館の際のマスク着用は各自の判断でお願いします。また、咳エチケットにご配慮いただき、体調がすぐれない方は入館をお控えください。

なお、図書館では基本的な感染症拡大防止対策（換気、3密の回避、入館時の手指消毒等）、職員のマスク着用とカウンターでのビニールカーテン設置を引き続き実施しています。

今後、取り扱いに変更がある場合は図書館ホームページや館内掲示でお知らせします。

皆様のご理解とご協力をお願いします。



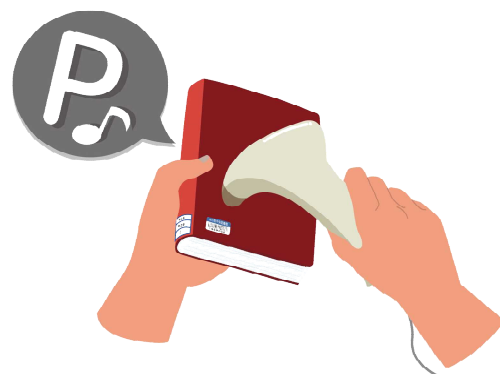
本を持ち出すときは貸出手続きを忘れずに！

本が所在不明になるケースが多数あります。

図書館の本は**カウンターで貸出手続き**を行ってから館外へ持ち出すよう、お願いします。

なお、所在不明の本に予約が入った場合は、他自治体から取り寄せる（リクエスト）等により、できるかぎり対応いたしますが、時間がかかることがあります。

※リクエストは市内在住、在勤、在学の方のみ。





一般書

発表！令和4年分ベストリーダー

絵本

1	透明な螺旋 東野 圭吾 // 著 文藝春秋 913.6㌵	1	おぼけのてんぷら せな けいこ // 作・絵 ポプラ社
2	52ヘルツのクジラたち 町田 そのこ // 著 中央公論新社 913.6㌶	2	11びきのねことあほうどり 馬場 のぼる // 著 こぐま社
3	フラック・ショーマンと名もなき町の殺人 東野 圭吾 // 著 光文社 913.6㌵	3	ぐりとぐら 中川 李枝子 // さく 福音館書店
4	小説8050 林 真理子 // 著 新潮社 913.6㌶	4	うんちしたのはだれよ! ヴォルフ エールブルッフ // 絵 偕成社
5	白鳥とコウモリ 東野 圭吾 // 著 幻冬舎 913.6㌵	5	バムとケロのぞらのたび 島田 ゆか // 作・絵 文溪堂
5	琥珀の夏 辻村 深月 // 著 文藝春秋 913.6㌶	5	しょうぼうじどうしゃじぶた 渡辺 茂男 // さく 福音館書店
6	クスノキの番人 東野 圭吾 // 著 実業之日本社 913.6㌵	6	11びきのねこ 馬場 のぼる // 著 こぐま社
7	推し、燃ゆ 宇佐見 りん // 著 河出書房新社 913.6㌶	7	おふろだいすき 林 明子 // 絵 福音館書店
8	六人の唾つきな大学生 浅倉 秋成 // 著 KADOKAWA 913.6㌶	7	こねこのチョコレート B.K.ウィルソン // 作 こぐま社
8	そして、バトンは渡された 瀬尾 まいこ // 著 文藝春秋 913.6㌵	8	11びきのねことぶた 馬場 のぼる // 著 こぐま社

未来のためにできること 図書館でSDGsを知る

図書館では、テーマを決め所蔵本を紹介する様々な展示を行っています。

現在は、SDGsの各テーマを月替わりで展示しています。

その他にも、時事に関するもの等様々な展示をしています。図書館入口正面のコーナーをどうぞご覧ください。



新規受入れ雑誌のご紹介

昨年8月に実施した雑誌アンケートで寄せられた声を参考に、4月より受け入れる雑誌を決定しました。それぞれの雑誌をご紹介します。

ぜひお手に取ってご覧ください。



『世田谷ライフマガジン』

季節ごとに世田谷の最新情報を紹介している雑誌です。世田谷グルメや魅力的な世田谷ライフを提案する記事等が掲載され、狛江が載ることも。

読めば散歩に出かけたくなる1冊です。

『スマッシュ』

2022年8月号で『テニスマガジン』が休刊になり代替えとして受け入れることとしました。初心者から上級者まで対応した技術解説や世界で活躍するプロテニスプレーヤーに関する記事等最新のテニス情報が満載です。

『多聴多読 magazine』

英語の学習方法として注目されている「多聴」「多読」を段階的にレベルを上げて取り組むことができます。洋書の絵本やOxford Reading Tree等とともにご利用ください。

小学生向け推薦図書リスト

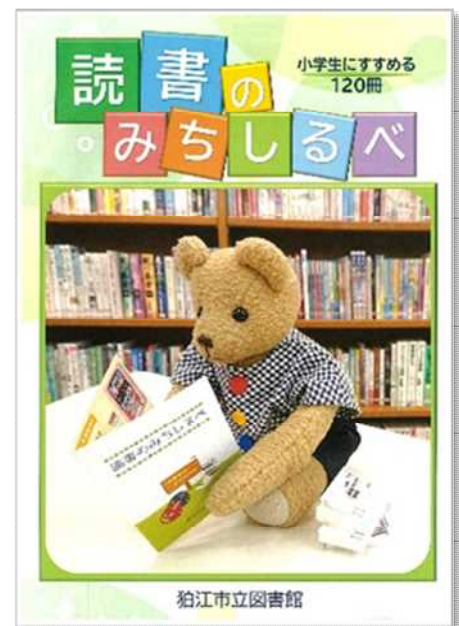
「読書のみちしるべ」

改訂版が
できました！

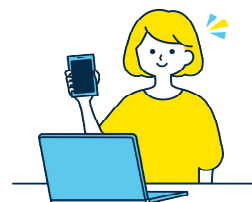
2010年に刊行した「読書のみちしるべ 小学生にすすめる本」では、これまで紹介した本や長く子どもたちに読み継がれてきた本を中心に、すべての子どもに、宝物となる本との出会いを！という思いを込めて120タイトルを選定しています。

今回の改訂では、刊行から10年以内の作品であっても現代の子どもたちにとって馴染みやすく、読書に親しむきっかけとなる本も加え、新たに読みどころのポイントを追記しました。本選びに迷ってしまう子どもにも素敵な本が見つかるとともに、このリストが子どもたちの身近にいる大人と一緒に活用していただけるものになることを願っています。

〔 令和5年3月刊行 A5判48ページ 〕



OPAC・パソコン・スマホ検索を ご利用ください



館内の資料検索機(OPAC)のほか、ご自宅からパソコンやスマートフォン等で図書館ホームページ「利用者メニュー」にログインすると、資料の予約や貸出期間の延長、借りている本や予約状況の確認、お気に入りの本を登録するブックリストの作成等を行うことができます。

詳しくは、図書館ホームページの操作ガイドをご覧ください。



図書館HP→過去のお知らせ一覧→2022年10月1日→利用者ページ操作ガイドを作成しました→操作ガイドを開く



書庫出納票

==資料の内容(書誌番号: 161820)=====

書名 一絃の琴
著者名 宮尾 登美子/著
出版者 講談社
出版年 2000.2
ページ数 371p
大きさ 20cm
NDC ⑨913.6 ⑩
ISBN 4-06-209915-2

==配架情報=====

- ①配架場所 本籍: 中央図書館
一般開架
現在: 中央図書館
一般開架
- ②背ラベル /913.6/ミヤ/
最終返却日 2022/03/23
- ③備考 貸出できます



11222124

よくある質問

「書庫出納票」の見方を知りたい にお答えします

中央図書館に2台設置している、タッチパネル式資料検索機(OPAC)で、資料の詳細をレシート「書庫出納票」として出力いただけます。

この「書庫出納票」の見方についてお問い合わせを多くいただくため、配架情報の見方についてお知らせします。

==配架情報=====

- ①配架場所
〇〇開架 貸出室にあります。
調査室 向かいの読書調査室内にあります。
書庫〇〇 職員が用意します。お声がけください。
外部書庫 予約をされた、翌日以降にお渡しします。
- ②背ラベル
背表紙に貼ってあるラベルの番号です。
各棚の側面上部にある番号表示と対応しています。
- ③備考
「貸出できます」以外のときは、ご予約ください。